

إدارة البحوث
research@alrajhi-capital.com
هاتف: +966 11 836 5464

مؤشر تداول
قيمة التداول (مليون الريالات)
0.13% 12,518.2
-22% 6,396.9

نظرة على الأسواق العالمية

- هذا الأسبوع، سوف يولي المستثمرون اهتمامًا وثيقًا بإصدار مؤشر مديري المشتريات الخدمي العالمي اس اند بي (أبريل) يوم الثلاثاء، يليه الكشف عن طلبيات السلع طويل الأجل باستثناء النقل (مارس) يوم الأربعاء. سوف تصدر بيانات الناتج المحلي الإجمالي السنوي (الربع الأول) ومطالبات البطالة الأولية حتى 19 أبريل يوم الخميس. وسينصب التركيز على إصدار نفقات الاستهلاك الشخصي الأساسية - مؤشر الأسعار (سنويًا) (مارس) يوم الجمعة.
- في أوروبا، من المقرر صدور مؤشر ثقة المستهلك (أبريل) في الاتحاد الأوروبي يوم الاثنين، يليه مؤشر مديري المشتريات الخدمي اتش سي او بي (أبريل) وتوقعات أي إف أو (أبريل) في الاتحاد الأوروبي يومي الثلاثاء والأربعاء، على التوالي.

- أغلقت أسواق الأسهم في منطقة دول مجلس التعاون الخليجي باللون الأحمر يوم الأحد. انخفض سوق قطر وسوق عمان وسوق البحرين 0.4% و 0.3% و 0.2% على التوالي، في حين ارتفع سوق الكويت 0.9% في الوقت ذاته، أغلق سوق دبي وسوق أبوظبي لعطلة نهاية الأسبوع.

- تتداول الأسواق الآسيوية باللون الأخضر هذا الصباح. ارتفع مؤشر هانغ سنغ ومؤشر كوسبي ومؤشر نيكاي 225 بنسبة 1.7% و 0.8% و 0.3% على التوالي، في حين انخفض مؤشر شنغهاي المركب بنسبة 0.5%. من ناحية البيانات الاقتصادية، سوف يتم الإعلان عن قرار بنك الشعب الصيني بشأن سعر الفائدة في الصين يوم الاثنين، بينما سيتم الإعلان عن قرار بنك اليابان بشأن سعر الفائدة في اليابان يوم الجمعة.

نظرة على السوق السعودي

- أضاف المؤشر العام للسوق السعودية تداول 15.87 نقطة أو ارتفع بنسبة 0.13% وأغلق عند مستوى 12,518.22 نقطة. أغلقت مؤشرات ستة عشر قطاع من أصل واحد وعشرين قطاع على ارتفاع. كانت نسبة الارتفاع الى نسبة الانخفاض 761147. كانت قيمة التداول 6.4 مليارات ريال.
- الأفق التعليمية تعلن نشرة الإصدار الخاصة بطرح 500 الف سهم في سوق نمو (تداول)
- صندوق ملكية عقارات الخليج ريت توزيع أرباح نقدية على مالكي وحدات الصندوق بنسبة 0.8% عن الربع الأول لعام 2024 (تداول)
- أملاك تجدد اتفاقية تسهيلات مع البنك السعودي للاستثمار بنحو 865 ملايين ريال (تداول)

أحداث الشركات

- موعد توزيع أرباح نقدية لمساهمي مهارة وملكية اليوم

المؤشرات الاقتصادية

التاريخ	المؤشر الاقتصادي	الفتى	إجماع	سابق
أبريل 22	ثقة المستهلك (أبريل) يورو	-	-14.0	-14.9
أبريل 22	قرار سعر الفائدة من بنك الشعب الصيني يوان	-	3.5%	3.5%
أبريل 23	مؤشر مديري المشتريات الخدمي العالمي اس اند بي (أبريل) دولار أمريكي	-	-	51.7
أبريل 23	مؤشر مديري المشتريات الخدمي اتش سي او بي (أبريل) يورو	-	51.8	51.5
أبريل 24	مطالبات السلع طويلة الأجل باستثناء النقل (مارس) دولار أمريكي	-	0.3%	0.3%
أبريل 24	التوقعات أي إف أو (أبريل) يورو	-	88.9	87.5
أبريل 25	الناتج المحلي الإجمالي السنوي (الربع الأول) دولار أمريكي	-	2.5%	3.4%
أبريل 25	مطالبات البطالة الأولية (19 أبريل) دولار أمريكي	-	215K	212K
أبريل 26	نفقات الاستهلاك الشخصي الأساسية - مؤشر الأسعار (السنوي) (مارس) دولار	-	2.6%	2.8%
أبريل 26	قرار سعر الفائدة من بنك اليابان اللين الياباني	-	0.0%	0.0%

المؤشرات الإقليمية الرئيسية

تداول	إغلاق	يوم واحد%	الاسبوع حتى تاريخه %	العام حتى تاريخه %
تداول	12,518	0.1	0.1	4.6
تداول (MT30)	1,575	0.4	0.0	2.0
سوق قطر	9,792	-0.4	-0.4	-9.6
بورصة الكويت	7,057	0.9	0.9	3.5
سوق أبوظبي	9,126	0.0	0.0	-4.7
سوق دبي المالي	4,175	0.0	0.0	2.8
سوق مسقط	4,704	-0.3	-0.3	4.2
سوق البحرين	2,017	-0.2	-0.2	2.3
ام اس سي أي الخليجي	707	-0.2	-0.2	-1.0

السلع والعملات الرئيسية

إغلاق	يوم واحد%	الاسبوع حتى تاريخه %	العام حتى تاريخه %	
الذهب	2,392	0.0	0.0	14.8
الفضة	28.69	0.0	0.0	17.6
برنت	87.29	0.0	0.0	13.0
سلة أوبك	87.35	0.0	0.0	11.4
اليورو	1.07	0.0	0.0	-3.4
مؤشر الدولار الأمريكي	106.15	0.0	0.0	4.7
الين الياباني	154.64	0.0	0.0	-8.8

المؤشرات العالمية الرئيسية

إغلاق	يوم واحد%	الاسبوع حتى تاريخه %	العام حتى تاريخه %	
داو جونز الصناعي	37,986	0.0	0.0	0.8
اس اند بي 500	4,967	0.0	0.0	4.1
نيكاي 225	37,335	0.0	0.0	11.6
هانغ سنغ	16,508	0.0	0.0	-3.2
فوتسي 100	7,896	0.0	0.0	2.1
كالك 40	8,022	0.0	0.0	6.4
ام اس سي اي العالمي	3,256	0.0	0.0	2.7
ام اس سي اي-ايبه ام	1,004	0.0	0.0	-1.9

أسعار الفائدة

التغير 3 ش	شهر واحد	شهور 3	شهر 12	سنة واحدة
ليبور (بالدولار)	5.43	5.59	6.04	0.33
سيبور (ريال سعودي)	5.76	6.22	5.90	0.42
ايبور (درهم اماراتي)	5.44	5.12	5.43	-0.13

مصدر البيانات: بلومبرج

22-Apr-2024 9:09 AM

محدث كما في

ملخص الشركات الواقعة تحت تغطيتنا

القيمة السوقية (مليون ريال)	سعر الإغلاق	السعر المستهدف	التغير (%)	متوسط التداول (مليون ريال)	السعر للتوزيع (مرة)			قيمة المنشأة / EBITDA (مرة)		
					2023E	2024E	2022A	2023E	2024E	2022A
بنك										
سابك	80	81	1.63	128.8	NM	NM	14.5x	128.8	1.63	81
سبكي	33	32	-1.69	58.2	18.1x	18.1x	6.5x	58.2	-1.69	32
سابك للمخدرات الزراعية	115	131	14.11	97.6	14.4x	14.4x	5.4x	97.6	14.11	131
بنيان	38	35	-7.65	36.1	NM	NM	NM	36.1	-7.65	35
المتقدمة	43	40	-6.98	29.6	NM	NM	39.1x	29.6	-6.98	40
إنشاعات المياني										
اسمنت العربية	32	30	-7.41	3.5	25.5x	25.5x	17.9x	3.5	-7.41	30
اسمنت اليمامة	34	33	-10.98	11.7	20.5x	20.5x	19.1x	11.7	-10.98	33
اسمنت اسعوية	47	50	5.93	8.3	19.4x	19.4x	18.1x	8.3	5.93	50
اسمنت القصيم	54	59	7.69	2.9	32.7x	32.7x	40.3x	2.9	7.69	59
اسمنت بيع	30	30	1.69	8.1	21.5x	21.5x	21.5x	8.1	1.69	30
اسمنت الجديبة	41	42	3.45	3.7	18.9x	18.9x	31.7x	3.7	3.45	42
اسمنت نجران	10	11	8.48	4.2	15.1x	15.1x	15.1x	4.2	8.48	11
شركة اسمنت الرياض	29	30	4.17	5.3	18.2x	18.2x	17.1x	5.3	4.17	30
شركة بوان	49	34	-29.90	17.3	20.2x	20.2x	18.0x	17.3	-29.90	34
شركة مجموعة كابلات الرياض	98	104	6.67	31.7	23.8x	23.8x	41.5x	31.7	6.67	104
شركة مصنع تصميم الرخام	92	71	-22.83	0.1	24.2x	24.2x	24.2x	0.1	-22.83	71
شركة الخزف السعودي	36	25	-30.56	41.7	16.4x	16.4x	16.4x	41.7	-30.56	25
الاتصالات										
الاتصالات السعودية	39	46	17.05	143.9	14.6x	14.6x	17.1x	143.9	17.05	46
موبايلي	52	60	14.94	52.8	19.3x	19.3x	37.3x	52.8	14.94	60
شركة الاتصالات المتكاملة السعودي	12	14	12.90	76.2	NM	NM	NM	76.2	12.90	14
الغذاء والزراعة										
العراعي	59	58	-0.85	60.7	28.5x	28.5x	32.5x	60.7	-0.85	58
سافولا	52	40	-22.93	67.3	27.0x	27.0x	37.3x	67.3	-22.93	40
سدافكو	371	375	1.08	13.0	36.4x	36.4x	37.1x	13.0	1.08	375
الشركة الوطنية للتنمية الزراعية	33	23	-31.23	64.4	20.4x	20.4x	35.5x	64.4	-31.23	23
شركة المنجم للأغذية	116	102	-12.22	88.5	24.7x	24.7x	24.0x	88.5	-12.22	102
شركة التنمية الغذائية	75	102	36.36	49.4	18.7x	18.7x	19.2x	49.4	36.36	102
	57	69	21.69	74.1	21.8x	21.8x	20.3x	74.1	21.69	69
	141	135	-4.12	32.3	38.8x	38.8x	32.3x	32.3	-4.12	135
التجزئة										
جرير	14	16	12.99	30.3	17.7x	17.7x	17.5x	30.3	12.99	16
سيلوس ريتل	12	15	64.64	15.7	14.1x	14.1x	14.1x	15.7	64.64	15
العظيم	12	19	21.95	27.3	24.6x	24.6x	10.3x	27.3	21.95	19
اكسترا	96	93	-3.33	56.4	19.6x	19.6x	17.5x	56.4	-3.33	93
بن داود	9	7	-27.49	24.6	NM	NM	NM	24.6	-27.49	7
الرعاية الصحية										
دلة	170	164	-3.30	28.0	49.9x	49.9x	NM	28.0	-3.30	164
المواساة	142	128	-10.11	49.3	43.2x	43.2x	47.5x	49.3	-10.11	128
رعاية	188	199	5.96	21.3	34.8x	34.8x	49.4x	21.3	5.96	199
الحماضي	60	64	7.20	57.4	29.9x	29.9x	37.1x	57.4	7.20	64
شركة الشرق الأوسط للرعاية الم	94	113	19.96	78.3	47.1x	47.1x	NM	78.3	19.96	113
سليمان الحبيب	316	301	-4.75	57.6	NM	NM	NM	57.6	-4.75	301
التأمين										
شركة بوبا العربية للتأمين التعاوني	233	232	-0.26	31.0	38.8x	38.8x	44.4x	31.0	-0.26	232
الشركة التعاونية للتأمين	153	155	1.57	35.9	37.2x	37.2x	49.2x	35.9	1.57	155
مجموعة الخليج للتأمين	40	37	-7.04	11.9	16.6x	16.6x	19.9x	11.9	-7.04	37
شركة ملا للتأمين التعاوني	20	16	-18.50	19.1	25.0x	25.0x	NM	19.1	-18.50	16
شركة ولاء للتأمين التعاوني	29	25	-13.06	17.6	22.4x	22.4x	NM	17.6	-13.06	25
الشركة السعودية لإعادة التأمين	27	21	-20.37	28.8	19.1x	19.1x	NM	28.8	-20.37	21
الطاقة										
أرامكو السعودية	30	34	11.48	412.6	16.1x	16.1x	12.2x	412.6	11.48	34
شركة الحفر العربية	159	188	17.94	81.1	23.4x	23.4x	23.4x	81.1	17.94	188
الدريس	175	100	-42.79	48.5	NM	NM	NM	48.5	-42.79	100
شركة أديس القابضة	21	22	7.32	93.9	NM	NM	NM	93.9	7.32	22
شركة أرامكو السعودية لزبوت الأ	153	164	7.19	65.1	17.2x	17.2x	13.1x	65.1	7.19	164
اي تي										
ام اي اس	156	120	-23.08	30.1	48.8x	48.8x	NM	30.1	-23.08	120
سلوشنز	357	390	9.24	63.3	35.7x	35.7x	40.6x	63.3	9.24	390
شركة تام للتنمية	205	190	-7.32	0.5	27.0x	27.0x	27.0x	0.5	-7.32	190
شركة علم	934	934	26.28	99.8	NM	NM	NM	99.8	26.28	934
شركة العرض المنقن للخدمات الذ	34	29	-14.33	43.3	37.6x	37.6x	37.6x	43.3	-14.33	29
فارما										
الشركة السعودية للصناعات الدوا	39	32	-16.88	41.3	NM	NM	NM	41.3	-16.88	32
شركة مصنع جمجوم للأدوية	132	133	0.91	83.5	32.1x	32.1x	NM	83.5	0.91	133
شركة الشرق الأوسط للصناعات	150	107	-28.48	29.4	44.0x	44.0x	NM	29.4	-28.48	107
مجموعة أسترا الصناعية	176	183	3.86	41.3	29.9x	29.9x	29.9x	41.3	3.86	183
الخدمات اللوجستية										
سيمكو	38	30	-20.84	47.2	37.9x	37.9x	NM	47.2	-20.84	30
شركة جاهز الدولية لتقنية نظم الم	35	36	2.86	15.4	2.2x	2.2x	6.2x	15.4	2.86	36
شركة سال السعودية للخدمات اللو	266	128	-51.95	195.7	NM	NM	NM	195.7	-51.95	128
مواصلات										
شركة ذيب لتأجير السيارات	70	70	0.57	28.0	19.9x	19.9x	15.5x	28.0	0.57	70
الشركة المتحدة الدولية للمواصلات	85	77	-9.41	21.1	24.3x	24.3x	24.3x	21.1	-9.41	77
لومي	88	95	7.47	34.9	19.6x	19.6x	34.0x	34.9	7.47	95
اخرى										
شركة مجموعة تداول السعودية ال	265	220	-16.98	81.7	NM	NM	NM	81.7	-16.98	220
الشركة العربية للتعهدات الفنية	222	280	26.35	55.9	33.1x	33.1x	40.3x	55.9	26.35	280
شركة الخريف لتقنية المياه والأطلة	230	170	-26.15	21.3	30.7x	30.7x	NM	21.3	-26.15	170
مجموعة سيريا القابضة	28	32	13.48	65.4	47.0x	47.0x	NM	65.4	13.48	32
شركة أكوا باور	448	275	-38.56	135.5	NM	NM	NM	135.5	-38.56	275
شركة المصالح الكبرى للتتدين	63	54	-13.60	43.1	44.6x	44.6x	44.6x	43.1	-13.60	54
شركة دار المعدات الطبية والعلم	55	46	-16.36	34.9	42.3x	42.3x	NM	34.9	-16.36	46
شركة لجام للرياضة	218	210	-3.67	44.1	44.4x	44.4x	44.4x	44.1	-3.67	210

أداء الاسواق الخليجية

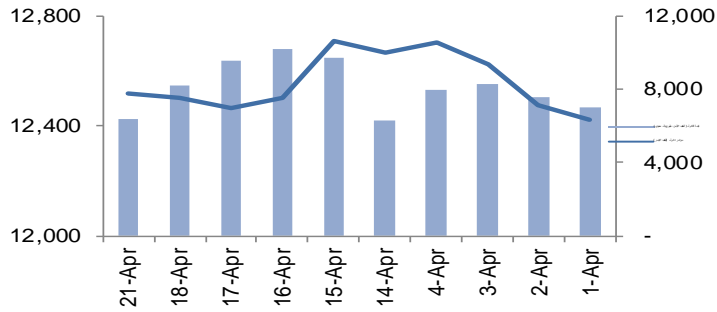
الدولة	آخر اغلاق	التغير في المؤشر %			رسملة السوق		السعر/الربح 12M	سعر/ق دفترية عائد توزيعات أسعار جارية 12M (%)
		يوم واحد	شهر واحد	العام لتاريخه	رسملة السوق** بليون دولار	الحررة العامة بليون دولار		
تداول *	12,518	0.1	0.9	4.6	2,886	542	2.6	3.1
تداول (MT30)	1,575	0.4	-1.5	2.0	2,612	385	1.3	4.9
بورصة قطر	9,792	-0.4	-0.6	-9.6	156	75	1.3	5.3
سوق دبي	4,175	0.0	-1.7	2.8	195	61	1.3	5.3
سوق ابو ظبي	9,126	0.0	-1.1	-4.7	766	202	2.7	2.2
سوق الكويت	7,057	0.9	-3.7	3.5	120	82	1.5	3.3
سوق مسقط	4,704	-0.3	1.5	4.2	23	11	0.9	5.6
سوق البحرين	2,017	-0.2	-1.3	2.3	21	14	0.6	8.3

أداء الاسواق الناشئة : تم تعديل نسبة السعر الى الأرباح لسوق الأسهم السعودي (تاسي) لثلاثي عشر شهرا الأخيرة، بعد تعديل مصروفات الزكاة لأسهم قطاع البنوك;

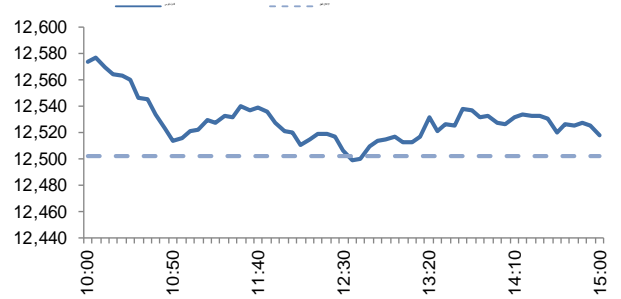
الدولة	آخر اغلاق	التغير في المؤشر %			رسملة السوق		السعر/الربح 12M	سعر/ق دفترية عائد توزيعات أسعار جارية 12M (%)
		يوم واحد	شهر واحد	العام لتاريخه	رسملة السوق بليون دولار	الحررة العامة بليون دولار		
البرازيل	1,25,124	0.7	-2.3	-6.8	674	408	1.5	5.9
جمهورية التشيك	1,551	0.0	2.3	9.7	55	27	1.2	8.0
اليونان	1,393	0.8	-2.1	7.7	93	52	1.2	2.6
هنغاريا	65,045	-1.0	-0.5	7.3	29	21	1.0	5.0
ماليزيا	1,558	0.7	1.4	7.1	224	68	1.3	4.2
المكسيك	55,863	0.2	-2.6	-2.7	416	253	2.2	3.1
جنوب افريقيا	73,364	0.1	-1.6	-4.6	903	706	1.5	4.5
تايوان	19,454	-0.4	-4.1	8.5	1,910	1,430	2.3	3.0
تايلاند	1,346	1.0	-2.3	-4.9	447	204	1.3	3.4
تركيا	9,693	1.8	6.0	29.8	254	96	1.5	2.3
تشيلي	6,365	-1.3	-4.2	2.7	112	45	1.1	6.6
الصين	3,535	-0.2	-0.1	3.0	5,619	1,979	1.5	2.7
كولومبيا	1,332	0.8	-0.1	11.5	63	25	0.9	12.2
مصر	3,283	0.0	7.7	9.9	18	10	2.3	2.0
الهند	22,147	0.7	-0.8	1.9	2,125	1,035	3.8	1.3
اندونيسيا	7,047	-0.6	-3.3	-3.1	724	203	2.1	3.8
الكويت	7,057	0.9	-3.7	3.5	120	82	1.5	3.3
باكستان	70,944	0.6	5.7	13.7	29	11	0.9	8.8
البيرو	1,912	0.1	1.3	16.9	105	21	2.3	3.3
الفلبين	6,472	0.5	-6.2	0.3	154	63	1.5	2.7
قطر	9,792	-0.4	-0.6	-9.6	156	75	1.3	4.9
روسيا	1,174	1.1	3.2	8.3	539	284	0.7	10.4
الامارات	9,126	-0.6	-1.1	-4.7	766	202	2.7	2.2
مؤشر فوتسي	519	0.4	-2.3	-0.4	21,057	9,306	1.7	2.9

نشاط الاتجاه - نشاط الاتجاه (آخر 10 أيام)

تداول خلال اليوم



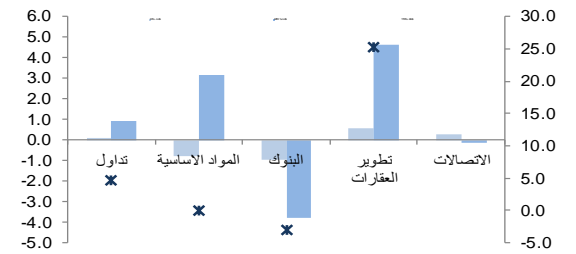
SS



تداول - الاسهم الأكثر ارتفاعا/انخفاضاً

تداول - أداء قطاعات الرسملة الكبيرة (وزن كبير في المؤشر من 10%)

الشركة	آخر سعر	التغير %	حجم التداول (بالملايين)	قيمة التداول (مليون ريال)
نادك	26.5	9.9	5.1	131.24
كابتلات الرياض	84.9	9.4	1.2	101.49
عناية السعودية للتأمين	16.6	8.2	7.6	125.98
سيمنكو	29.5	5.9	2.6	74.67
عسير	12.5	5.6	1.0	12.34

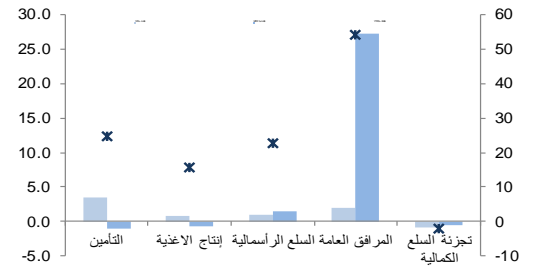


الشركة	آخر سعر	التغير %	حجم التداول (بالملايين)	قيمة التداول (مليون ريال)
شركة نقى للمياه	73.6	-6.8	0.6	44.51
المتحدة للتأمين	9.0	-4.8	2.4	21.72
شمس	0.6	-3.2	21.0	12.83
العمران	35.1	-2.9	0.2	7.60
شركة أسمنت الرياض	33.9	-2.9	0.3	11.95

تداول - الاسهم الأكثر رفعا/خفضا للمؤشر

تداول - أداء قطاعات الرسملة المتوسطة (وزن متوسط في المؤشر بين 5%-10%)

الشركة	آخر سعر	التغير %	حجم التداول (بالملايين)	قيمة التداول (مليون ريال)
أكوا باور	447.6	2.6	22.7	0.25
أرامكو السعودية	30.1	0.5	9.9	8.99
المواساة	142.4	4.4	4.2	0.15
الراجحي تكافل	114.8	10.0	3.5	0.87
الشركة التعاونية للتأمين	152.6	3.5	3.1	0.17

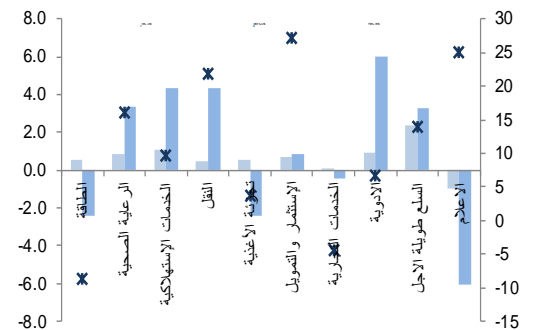


الشركة	آخر سعر	التغير %	حجم التداول (بالملايين)	قيمة التداول (مليون ريال)
مصرف الراجحي	79.1	-1.9	31.3	300.29
معادن	54.0	-1.8	6.4	95.22
سابك	79.7	-1.5	5.8	100.78
البنك السعودي الأول	39.0	-1.8	5.3	20.21
بنك الرياض	27.7	-1.4	4.3	21.15

تداول - الاسهم الأعلى من حيث أحجام التداول

تداول - أداء قطاعات الرسملة الصغيرة (وزن صغير في المؤشر من 5%)

الشركة	آخر سعر	التغير %	حجم التداول (بالملايين)	قيمة التداول (مليون ريال)
مصرف الراجحي	79.1	-1.9	3.8	300.29
الخدمات الأرضية	59.0	2.6	4.8	284.08
أرامكو السعودية	30.1	0.5	9.0	270.10
شركة سال السعودية للخدمات اللوجستية	266.4	1.8	0.6	145.75
أمياتيت	30.9	0.3	4.5	140.70
عذيب للاتصالات	112.8	-0.7	1.2	138.02
جيل عمر	30.5	1.7	4.5	136.03
الشركة السعودية لأدبابيب الصلب	81.0	-2.1	1.6	134.36
الإنماء	42.1	-0.1	3.1	133.18
شركة باتك للإستثمار والأعمال اللوجستية	3.1	10.0	41.6	126.53



تداول - أسهم قريبة من أدنى مستوى ل 52 اسبوع

الشركة	آخر سعر	أدنى ل 52 اسبوع	التغير %	قيمة التداول (مليون ريال)
دراية ريت	7.2	7.2	0.1%	0.66
سابك للمغذيات الزراعية	114.8	114.6	0.2%	70.49
شركة أسمنت المنطقة الشرقية	34.7	34.6	0.3%	1.79
مشاركة ريت	5.4	5.4	0.6%	0.32
صندوق الإنماء ريت الفندقية	8.3	8.2	0.7%	2.13

تداول - أسهم قريبة من أعلى مستوى ل 52 اسبوع

الشركة	آخر سعر	أعلى ل 52 اسبوع	التغير %	قيمة التداول (مليون ريال)
المتحدة للتأمين	12.3	12.3	0.0%	44.02
طيبة	42.1	42.1	0.0%	17.85
شركة بآيك للإستثمار والأعمال اللوجستية	3.1	3.1	0.0%	126.53
أكرا باور	447.6	448.6	0.2%	110.30
المجموعة المتحدة للتأمين التعاوني	19.5	19.6	0.6%	22.93

مصدر البيانات: الراجحي المالية، بلومبرج

الملكية الأسبوعية (%)

18-Apr-24	4-Apr-24	28-Mar-24	21-Mar-24	14-Mar-24	7-Mar-24	29-Feb-24	21-Feb-24	15-Feb-24	8-Feb-24	1-Feb-24	25-Jan-24
8.64%	8.64%	8.48%	8.53%	8.46%	8.31%	8.36%	8.30%	8.25%	8.38%	8.14%	8.14%
17.89%	17.94%	17.73%	17.77%	17.76%	17.64%	12.09%	12.03%	11.99%	12.08%	11.88%	11.87%
2.98%	3.02%	2.99%	3.00%	2.96%	2.91%	2.95%	2.92%	2.91%	2.95%	2.86%	2.88%
65.59%	65.41%	65.86%	65.81%	65.94%	66.32%	71.72%	71.92%	72.07%	71.73%	72.37%	72.32%
0.40%	0.39%	0.39%	0.40%	0.39%	0.38%	0.43%	0.43%	0.43%	0.43%	0.42%	0.41%
0.66%	0.67%	0.66%	0.65%	0.65%	0.64%	0.64%	0.63%	0.63%	0.64%	0.64%	0.65%
3.84%	3.93%	3.87%	3.85%	3.84%	3.79%	3.81%	3.77%	3.73%	3.78%	3.69%	3.73%
100%	100%	100%	100%	100%	100%	100%	100%	100%	100%	100%	100%
95.87%	95.87%	95.92%	95.90%	95.93%	96.01%	96.02%	96.02%	95.98%	95.92%	96.02%	95.93%
4.13%	4.13%	4.08%	4.10%	4.07%	3.99%	3.98%	3.98%	4.02%	4.08%	3.98%	4.07%
3.08%	3.15%	3.10%	3.09%	3.08%	3.05%	3.08%	3.06%	3.03%	3.07%	3.00%	3.02%

التغير في ملكية المساهمين الرئيسيين

التغيير الاخير	21-Apr-24	18-Apr-24	اسم المساهم	اسم الشركة
0.32%	15.00%	14.68%	شركة راشد العبد الرحمن الراشد واولاده(راشد عبدالرحد	شركة الخليج للتدريب والتعليم
0.17%	7.88%	7.71%	نغيمش فهد عبدالهادي العمري	شركة تهامة للإعلان والعلاقات العامة
51.00%	51.00%	0.00%	شركة أبو ظبي الوطنية للتأمين	شركة أليانز السعودي الفرنسي للتأمين التعاوني

إجمالي صافي المراكز المكشوفة

الذرة (%)	صافي المراكز القصيرة الى إجمالي الأسهم المصدرة (%)	صافي المراكز القصيرة الى عدد الأسهم	معدل صافي المراكز القصيرة إلى متوسط حجم التداول اليومي (آخر 60 يوم تداول)
0.071%	0.071%	0.14	0.14
0.006%	0.014%	0.02	0.02
0.004%	0.013%	0.06	0.06
0.032%	0.108%	0.51	0.51
0.016%	0.052%	0.04	0.04
0.000%	0.002%	0.05	0.05
0.000%	0.000%	0.00	0.00
0.002%	0.008%	0.00	0.00
0.079%	0.215%	0.09	0.09
0.009%	0.009%	0.07	0.07
0.001%	0.001%	0.01	0.01
0.009%	0.015%	0.14	0.14
0.001%	0.001%	0.01	0.01
0.002%	0.002%	0.01	0.01
0.039%	0.053%	0.05	0.05
0.009%	0.019%	0.05	0.05
0.153%	0.153%	0.12	0.12
0.123%	0.368%	0.55	0.55
0.001%	0.001%	0.00	0.00
0.026%	0.026%	0.13	0.13
0.002%	0.007%	0.01	0.01
0.168%	0.559%	0.30	0.30
0.002%	0.002%	0.00	0.00
0.047%	0.047%	0.38	0.38
0.020%	0.020%	0.18	0.18
0.006%	0.006%	0.12	0.12
0.001%	0.002%	0.01	0.01
0.074%	0.125%	0.12	0.12

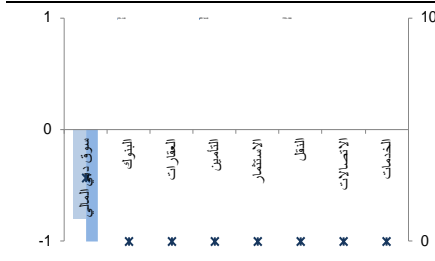
فضلاً أنظر الصفحة قبل الأخيرة للاطلاع على بعض الإفصاحات الإضافية الهامة لشركة الراجحي المالية (الراجحي)، هي وسيط معاملة أجنبي غير مسجل في الولايات المتحدة الأمريكية. وإدارة البحث في الراجحي المالية تضم محللي بحث أو محللين باحثين، غير مسجلين في الولايات

دبي - الاسهم الأكثر ارتفاعا/ انخفاضاً

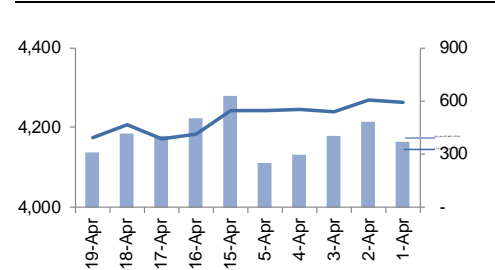
الشركة	اخر سعر	التغير %	حجم التداول (بالملايين)
الإمارات للاتصالات المتكاملة	5.64	2.0	0.19
تكافل الإمارات	0.54	0.8	0.69
تعليم القابضة ش.م.ع	3.75	0.5	0.33
الاتحاد العقارية	0.44	0.5	47.69
مجموعة نيكوم ش	2.77	0.4	0.07

الشركة	اخر سعر	التغير %	حجم التداول (بالملايين)
دبي الإسلامية للتأمين - أمار	0.39	-8.2	0.57
وطنية	0.56	-3.1	39.38
أملاك التمويل	0.80	-2.6	0.20
مصرف عجمان	1.81	-2.2	0.88
سوق دبي المالي	1.38	-2.1	2.08

دبي - أداء القطاعات



دبي - اتجاه النشاط (العشرة أيام الأخيرة)



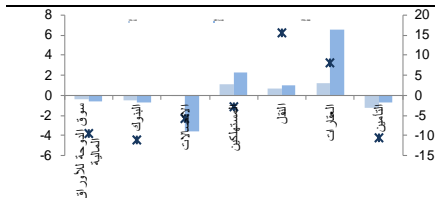
مصدر البيانات: الراجحي المالية، بلومبرج

قطر - الاسهم الأكثر ارتفاعا/ انخفاضاً

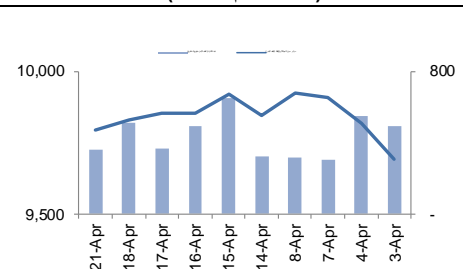
الشركة	اخر سعر	التغير %	حجم التداول (بالملايين)
المتحدة للتنمية	1.17	2.2	5.68
بلدنا	3.90	1.2	12.05
بروة	2.93	1.0	2.41
قطر للوقود	14.78	1.0	0.24
الملاحة	10.74	0.9	0.05

الشركة	اخر سعر	التغير %	حجم التداول (بالملايين)
عقد الاستثمار	1.94	-2.6	4.69
صناعات قطر	12.10	-1.6	2.02
مصرف قطر الإسلامي	18.03	-1.0	1.55
مسرحة بتروكيماوية	1.88	-1.0	2.49
البنك التجاري القطري	4.21	-0.9	1.35

قطر - أداء القطاعات



قطر - اتجاه النشاط (العشرة أيام الأخيرة)

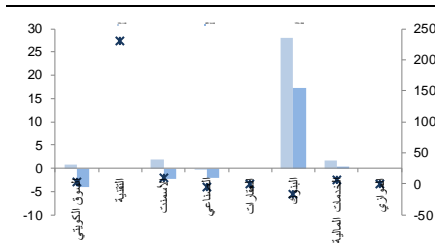


الكويت - الاسهم الأكثر ارتفاعا / انخفاضاً

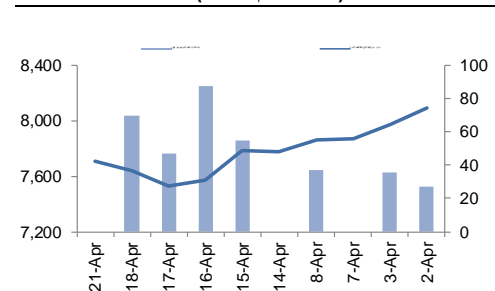
الشركة	اخر سعر	التغير %	حجم التداول (بالملايين)
مشاريع الكويت القابضة	134	6.4	11.68
الخليج للكيابلات	1299	3.9	0.20
الاستثمارات الوطنية	250	2.9	1.72
عقارات الكويت	223	2.3	3.61
بوبيان للبتروكيماويات	626	2.1	1.37

الشركة	اخر سعر	التغير %	حجم التداول (بالملايين)
الشركة المتكاملة القابضة ش.	510	-1.5	0.99
شركة شمال الزور الأولى ش	152	-1.3	0.71
ألفكو لتمويل شراء وتاجير ا	210	-0.9	0.92
بنك الخليج	260	-0.8	9.20
مجموعة الامتياز الاستثمارية	45.5	-0.4	1.05

الكويت - أداء القطاعات



الكويت - اتجاه النشاط (العشرة أيام الأخيرة)

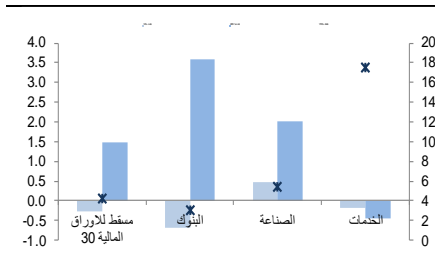


عمان - الاسهم الأكثر ارتفاعا / انخفاضاً

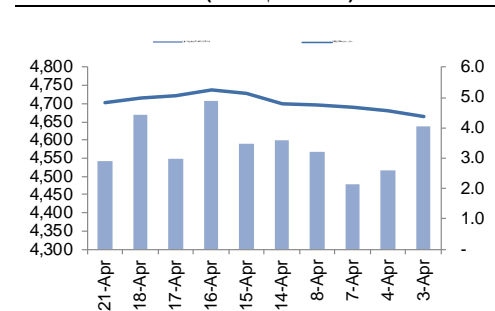
الشركة	اخر سعر	التغير %	حجم التداول (بالملايين)
جلفار للهندسة والمقاولات	0.14	5.2	5.41
اسمنت عمان	0.37	2.2	0.01
العقفاء للطاقة	0.06	1.6	0.72
الغاز الوطنية	0.09	1.2	0.01
العمانية للاتصالات	1.05	0.6	0.06

الشركة	اخر سعر	التغير %	حجم التداول (بالملايين)
البنك الأهلي	0.15	-3.1	0.09
أس أم إن باور القابضة	0.34	-2.3	0.07
مسقط للتمويل	0.05	-1.9	0.90
المدنية تكافل	0.08	-1.2	0.04
الأهلية للتأمين	0.09	-1.1	0.52

عمان - أداء القطاعات



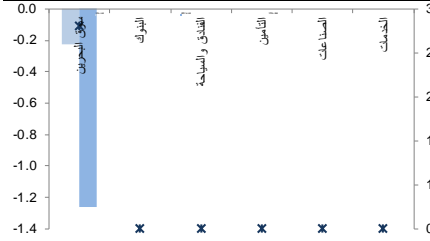
عمان - اتجاه النشاط (العشرة أيام الأخيرة)



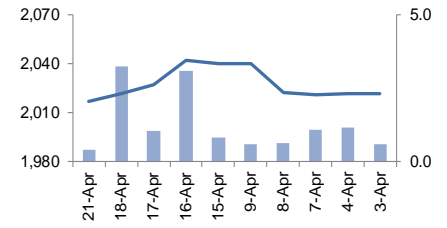
البحرين - الاسهم الأكثر ارتفاعا / انخفاضاً

الشركة	آخر سعر	التغير %	حجم التداول (بالملايين)
بنك البحرين والكويت	0.50	0.2	0.01
NA	NA	NA	NA
NA	NA	NA	NA
NA	NA	NA	NA
NA	NA	NA	NA
زين البحرين	0.13	-2.3	0.00
إي بي إم تيرمينال البحرين	1.23	-1.0	0.00
مصرف السلام - البحرين	0.21	-1.0	0.21
المنيوم البحرين	1.27	-0.6	0.00
بيت التمويل الكويتي	2.31	-0.4	0.00

البحرين - أداء القطاعات



البحرين - اتجاه النشاط (العشرة أيام الأخيرة)



مصدر البيانات: الراجحي المالية، بلومبرج

الإخلاء من المسؤولية والإفصاح عن معلومات إضافية لأغراض أبحاث الأسهم الإخلاء من المسؤولية

أعدت وثيقة البحث هذه من قبل شركة الراجحي المالية "الراجحي المالية"، الرياض، المملكة العربية السعودية للاستخدام العام من عملاء شركة الراجحي المالية ولا يجوز إعادة توزيعها أو إعادة إرسالها أو الإفصاح عنها، كليا أو جزئيا، أو بأي شكل أو طريقة، دون موافقة كتابية صريحة من شركة الراجحي المالية. إن استلام هذه الوثيقة والإطلاع عليها يعتبر بمثابة موافقة من جانبكم على عدم إعادة توزيع أو إرسال أو الإفصاح للآخرين عما تتضمنه من محتويات وراء، واستنتاجات أو معلومات قبل نشر تلك المعلومات للعموم من جانب شركة الراجحي المالية. وقد تم الحصول على المعلومات الواردة في هذه الوثيقة من مصادر عامة مختلفة يعتقد أنها معلومات موثوقة لكننا لا نضمن دقتها. وشركة الراجحي المالية لا تقدم أية إقرارات أو ضمانات (صريحة أو ضمنية) بشأن البيانات والمعلومات المقدمة كما أنها لا تقر بأن المعلومات التي تتضمنها هذه الوثيقة هي معلومات كاملة أو خالية من أي خطأ أو غير مضللة أو أنها تصلح لأي غرض محدد. فوثيقة البحث هذه إنما تقدم معلومات عامة فقط. كما أنه لا المعلومات ولا أي رأي وارد في هذه الوثيقة يشكل عرضا أو دعوة لتقديم عرض لشراء أو بيع أي أوراق مالية أو غيرها من المنتجات الاستثمارية ذات الصلة بتلك الأوراق المالية أو الاستثمارات. وليس الغرض من هذه الوثيقة تقديم مشورة شخصية في مجال الاستثمار كما أنها لا تأخذ في الاعتبار الأهداف الاستثمارية أو الوضع المالي أو الاحتياجات المحددة لأي شخص معين قد يستلم هذه الوثيقة.

ينبغي للمستثمرين السعي للحصول على المشورة المالية أو القانونية أو الضريبية بشأن مدى ملاءمة الاستثمار في أي أوراق مالية، أو استثمار آخر أو أية استراتيجيات استثمار جرت مناقشتها أو التوصية بها في هذه الوثيقة، وينبغي للمستثمرين تفهم أن البيانات المتعلقة بالتوقعات المستقبلية الواردة في هذه الوثيقة قد لا تتحقق. كذلك ينبغي للمستثمرين ملاحظة أن الدخل من أوراق مالية من هذا النوع أو غيرها من الاستثمارات، إن وجد، قد يتعرض للتقلبات ويأثر سعر أو قيمة تلك الأوراق المالية والاستثمارات بكون عرضة للارتفاع أو الانخفاض. كما أن التقلبات في أسعار الصرف قد يكون لها آثار سلبية على قيمة أو ثمن، أو الدخل المتأتي من استثمارات معينة. وبناء عليه، يمكن للمستثمرين أن يحصلوا على عائد يكون أقل من مبلغ رأسالمهم المستثمر أساسا. ويجوز أن يكون لشركة الراجحي المالية أو المسؤولين فيها أو واحد أو أكثر من الشركات الفرعية التابعة لها (بما في ذلك محلي البحوث) مصلحة مالية في الأوراق المالية للجهة أو الجهات المصدرة لتلك الأوراق المالية أو الاستثمارات ذات العلاقة، بما في ذلك المراكز طويلة أو قصيرة الأجل في الأوراق المالية، وخيارات شراء الأسهم أو العقود الآجلة أو الخيارات الأخرى أو المشتقات، أو غيرها من الأدوات المالية. كما يجوز لشركة الراجحي المالية أو الشركات التابعة لها أن تقوم من وقت لآخر بأداء الخدمات المصرفية الاستثمارية أو غيرها من الخدمات أو السعي لتأمين الخدمات المصرفية الاستثمارية أو غيرها من الأعمال من أي شركة من الشركات المذكورة في هذه الوثيقة من وثائق البحث. وشركة الراجحي المالية، بما في ذلك الشركات التابعة لها وموظفيها، لا تكون مسؤولة عن أي أضرار مباشرة أو غير مباشرة أو أي خسارة أو أضرار أخرى قد تنشأ، بصورة مباشرة أو غير مباشرة، من أي استخدام للمعلومات الواردة في هذه الوثيقة من وثائق البحث.

تخضع هذه الوثيقة من وثائق البحث وأية توصيات واردة فيها للتغيير واردة فيها لشعار مسبق. وشركة الراجحي المالية لا تتحمل أي مسؤولية عن تحديث المعلومات الواردة في هذه الوثيقة من وثائق البحث. ولا يجوز تغيير أو استنساخ أو إرسال أو توزيع هذه الوثيقة من وثائق البحث كليا أو جزئيا بأي شكل أو بأي وسيلة. كما يراعى أن هذه الوثيقة من وثائق البحث ليست موجهة إلى أو معدة للتوزيع أو استخدامها من قبل أي شخص أو كيان سواء كان مواطنا أو مقيما في أي مكان أو دولة أو بلد أو أية ولاية قضائية أخرى، حيثما يكون مثل هذا التوزيع أو النشر أو توافر أو استخدام هذه الوثيقة مخالفا للقانون أو يتطلب من شركة الراجحي المالية أو أي من فروعها القيام بأي تسجيل أو استيفاء أي شرط من شروط الترخيص ضمن ذلك البلد أو تلك الولاية القضائية.

شرح نظام التصنيف في شركة الراجحي المالية

تستخدم شركة الراجحي المالية نظام تصنيف مكون من ثلاث طبقات على أساس الاتجاه الصعودي المطلق أو الانخفاض المحتمل لجميع الأسهم في إطار تغطيتها باستثناء أسهم الشركات المالية وعدد قليل من الشركات الأخرى غير الملتزمة بأحكام الشريعة الإسلامية:

"زيادة المراكز" Overweight: سعرنا المستهدف يزيد على 10% فوق السعر الحالي للسهم، وتتوقع أن يصل سعر السهم للمستوى المستهدف خلال أفق زمني بحدود 6-9 شهور.

"المحافظة على المراكز" Neutral: نتوقع أن يستقر سعر السهم عند مستوى يتراوح بين 10% دون سعر السهم الحالي و10% فوق سعر السهم الحالي خلال فترة 6-9 شهور.

"تخفيض المراكز" Underweight: يكون سعرنا المستهدف أكثر من 10% دون مستوى السعر الحالي للسهم، وتتوقع أن يصل سعر السهم إلى المستوى المستهدف خلال فترة 6-9 شهور.

"السعر المستهدف" Target price: قد يكون هذا السعر مطابقا للقيمة العادلة المقدرة للسهم المعني، ولكن قد لا يكون بالضرورة مماثلا لهذا السعر. وقد تكون هناك أسباب تبرر بشكل جيد عدم احتمال أن يصل سعر سهم من الأسهم إلى القيمة العادلة المحددة ضمن أفقنا الزمني. وفي مثل هذه الحالة، نقوم بتحديد سعر مستهدف يختلف عن القيمة العادلة المقدرة لذلك السهم، ونشر الأسباب التي دفعتنا للقيام بذلك.

يرجى ملاحظة أن تحقيق أي سعر مستهدف يخضع لأوضاع السوق بوجه عام والاتجاهات الاقتصادية وغيرها من العوامل الخارجية، أو إذا كانت الأرباح أو الأداء التشغيلي للشركة المعنية يتجاوز أو دون مستوى توقعاتنا.

للاتصال

مازن السديري

مدير إدارة الأبحاث

هاتف: +966 11 836 5468

بريد الكتروني: alsudairim@alrajhi-capital.com

شركة الراجحي المالية

إدارة البحوث

طريق الملك فهد، المكتب الرئيسي

ص ب 5561 الرياض 11432

المملكة العربية السعودية

بريد الكتروني:

research@alrajhi-capital.com

www.alrajhi-capital.com

شركة الراجحي المالية تعمل بموجب ترخيص هيئة السوق المالية السعودية رقم 07068/37