

## إدارة الأبحاث

research@alrajhi-capital.com

هاتف: +966 11 836 5464

مؤشر تداول 12,385.0  
قيمة التداول (مليون ريال سعودي) 5,000.6  
-0.01%  
-11%

## نظرة على الأسواق العالمية

ارتفعت الأسهم الأمريكية خلال الأسبوع مع تحسن معنويات المستثمرين مع المزيد من الوضوح بشأن خطط ترامب للتعريفات الجمركية. وارتفع مؤشر ناسداك ومؤشر ستاندرد أند بورز 500 ومؤشر داوجونز بنسبة 2.6% و1.5% و0.5% على التوالي. وأظهرت البيانات الاقتصادية أن بيانات طلبات البطالة الأولية (7 فبراير) جاءت أدنى من المتوقع عند 213 ألفاً مقابل 215 ألفاً، في حين تجاوزت بيانات مؤشر أسعار المنتجين الأساسي (على أساس سنوي) (يناير) التوقعات عند 3.6% مقابل 3.3%.

ارتفعت الأسهم الأوروبية مع تفاعل المستثمرين مع أرباح الشركات والأمال في التوصل إلى اتفاق سلام في أوكرانيا. وارتفع مؤشر داكس ومؤشر كاك 40 ومؤشر فوتسي 100 بنسبة 3.3% و2.6% و0.4% على التوالي. أظهرت البيانات الاقتصادية أن بيانات المؤشر المنسق لأسعار المستهلكين (على أساس سنوي) (يناير) في ألمانيا جاءت متوافقة مع التوقعات عند 2.8%، وتجاوزت بيانات الناتج المحلي الإجمالي (على أساس سنوي) (الربع الرابع) في المملكة المتحدة التوقعات عند 1.4% مقابل 1.1%، وفاجأت بيانات إنتاج التصنيع (على أساس شهري) (ديسمبر) في المملكة المتحدة التوقعات عند 0.7% مقابل 0.1-، بينما جاءت بيانات الإنتاج الصناعي (على أساس شهري) (ديسمبر) في منطقة اليورو دون التوقعات عند -1.1% مقابل -0.6%.

أغلقت أسواق دول مجلس التعاون الخليجي على تباين، إذ ارتفع سوق دبي بنسبة 2.4% وارتفع سوق الكويت بنسبة 1.7% وارتفع سوق البحرين بنسبة 0.5% وارتفع سوق أبوظبي بنسبة 0.4% بينما انخفض سوق عُمان بنسبة 1.9% وأغلق سوق قطر دون تغيير.

ارتفعت الأسواق الآسيوية إذ ارتفع مؤشر هانغ هانغ سنغ بنسبة 7.0% وارتفع مؤشر كوسبي بنسبة 2.7% وارتفع مؤشر شنغهاي المركب بنسبة 1.3% وارتفع مؤشر نيكاي 225 بنسبة 0.9%.

كانت أسعار النفط متباينة إذ ارتفع خام برنت بنسبة 0.1% إلى 74.74 دولار للبرميل، في حين انخفض خام غرب تكساس الوسيط بنسبة 0.4% إلى 70.74 دولار للبرميل.

## نظرة على السوق السعودي

انخفض مؤشر السوق الرئيسية (تاسي) بنسبة 0.01% وأغلق عند مستوى 12,385.00 نقطة. أغلقت مؤشرات عشرة قطاعات من أصل واحد وعشرين قطاعاً على انخفاض. كانت نسبة الارتفاع إلى نسبة الانخفاض 102|125 بينما كانت قيمة التداول 5.0 مليار ريال.

الشرقية للتنمية تتشئ شركة تابعة لتنفيذ المشاريع الإنشائية (تداول).

بوان تنتهي من إجراءات نقل ملكية 80% من أسهم شركة بتروناش لصالحها (تداول).

بوبا العربية تعلن تجديد التأهيل لدى هيئة التأمين (تداول).

سلوشنز توقع عقد مشاركة في الدخل مع مؤسسة المسار الرياضي (تداول).

ارتفع صافي أرباح شركة التنمية الغذائية بنسبة 26% إلى 95.8 مليون ريال سعودي بنهاية عام 2024 (تداول).

ارتفع صافي أرباح شركة سليمان الحبيب بنسبة 13% إلى 2.3 مليار ريال سعودي بنهاية عام 2024 (تداول).

## أحداث الشركات

موعد استحقاق أرباح نقدية لمالكي وحدات صندوق الخبير للدخل اليوم.

## المؤشرات الاقتصادية

التاريخ	المؤشر الاقتصادي	الفعلي	إجماع	سابق
12 فبراير	مؤشر أسعار المستهلك الأمريكي (على أساس سنوي) (يناير)	3.0%	2.9%	2.9%
12 فبراير	بيان الميزانية الشهرية الأمريكية (يناير)	\$-129B	\$-47.5B	\$-87B
13 فبراير	المؤشر المنسق لأسعار المستهلك الألماني (على أساس سنوي) (يناير)	2.8%	2.8%	2.8%
13 فبراير	الناتج المحلي الإجمالي للمملكة المتحدة (على أساس سنوي) (الربع الرابع)	1.4%	1.1%	1%
13 فبراير	الإنتاج التصنيعي في المملكة المتحدة (على أساس شهري) (ديسمبر)	0.7%	-0.1%	-0.3%
13 فبراير	الإنتاج الصناعي إس.إيه.إيليو (على أساس شهري) (ديسمبر)	-1.1%	-0.6%	0.4%
13 فبراير	مطالبات البطالة الأولية في الولايات المتحدة (7 فبراير)	213K	215K	220K
13 فبراير	مؤشر أسعار المنتجين باستثناء الغذاء والطاقة (على أساس سنوي) (يناير) في الولايات المتحدة	3.6%	3.3%	3.7%

المصادر: الراجحي المالية، أف اكس ستريت

## المؤشرات الإقليمية الرئيسية

إغلاق	يوم واحد%	الاسبوع حتى تاريخه %	العام حتى تاريخه %
12,385	0.0	-0.4	2.9
1,538	-0.1	-0.5	2.1
10,619	0.2	0.0	0.5
8,019	0.6	1.7	8.9
9,626	-0.3	0.4	2.2
5,362	0.8	2.4	3.9
4,478	-0.2	-1.9	-2.1
1,892	0.0	0.5	-4.7
749	-0.1	0.0	3.6

## السلع والعملات الرئيسية

إغلاق	يوم واحد%	الاسبوع حتى تاريخه %	العام حتى تاريخه %
2,883	-1.6	0.8	9.8
32.10	-0.7	0.9	11.1
74.74	-0.4	0.1	0.7
76.24	0.0	-0.6	2.2
1.05	0.3	1.6	1.3
106.71	-0.6	-1.2	-1.6
152.31	-0.3	0.6	-3.1

## المؤشرات العالمية الرئيسية

إغلاق	يوم واحد%	الاسبوع حتى تاريخه %	العام حتى تاريخه %
44,546	-0.4	0.5	4.7
6,115	0.0	1.5	4.0
39,149	-0.8	0.9	-1.9
22,620	3.7	7.0	12.8
8,732	-0.4	0.4	6.8
8,179	0.2	2.6	10.8
3,899	0.1	1.7	5.2
1,125	1.1	1.5	4.6

## أسعار الفائدة

التغيير 3 ش	شهر واحد	شهور 3	شهر 12	سنة واحدة
4.34	4.46	-	-0.90	معدلات التمويل الآمن لليلة واحدة
5.42	5.52	5.27	-0.67	معدل الفائدة بين البنوك السعودية
4.26	4.37	4.45	-0.90	معدل الفائدة بين بنوك الإمارات

مصدر البيانات: بلومبرج

ملاحظة - معدلات التمويل الآمن لليلة واحدة لمدة 12 شهر غير متوفر.

محدث كما في 16/Feb/2025 6:58 AM

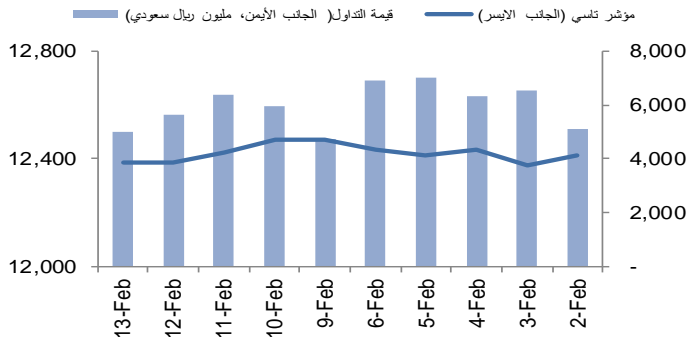
ملخص الشركات الواقعة تحت تغطيتنا

قيمة المنشأة/ EBITDA (مرة)		السعر/للربح (مرة)		التغير (%)	السعر المستهدف	سعر الاغلاق	القيمة السوقية (مليون ريال)	
2025E	2024E	2025E	2024E					
<b>بنكم</b>								
8.6x	11.4x	33.3x	66.5x	21.80	81.0	66.5	199,500	بنكم
7.1x	7.9x	10.8x	12.6x	40.60	32.0	22.8	16,691	سابك
8.7x	9.2x	13.0x	14.0x	15.93	131.0	113.0	53,792	سبكيم
10.5x	13.7x	46.4x	NM	(5.66)	35.0	37.1	20,869	سابك للمغذيات الزراعية
22.1x	28.6x	15.3x	21.9x	30.72	40.0	30.6	7,956	ينساب
<b>المتقدمة</b>								
<b>إنشاعات المياني</b>								
11.4x	12.2x	23.8x	29.9x	11.32	30.0	27.0	2,695	أسمنت العربية
16.8x	19.3x	18.1x	22.7x	(20.32)	30.0	37.7	7,624	أسمنت اليمامة
11.2x	12.2x	15.9x	18.6x	15.74	50.0	43.2	6,610	أسمنت السعودية
19.0x	22.4x	19.9x	25.5x	1.89	54.0	53.0	5,860	أسمنت القصيم
12.7x	14.1x	25.9x	37.1x	24.48	30.0	24.1	3,796	أسمنت ينبع
11.0x	12.4x	16.7x	21.9x	24.81	42.0	33.7	4,711	أسمنت الجنوبية
9.5x	10.7x	14.5x	21.1x	24.15	11.0	8.9	1,506	أسمنت نجران
13.6x	14.6x	20.3x	22.9x	(15.49)	30.0	35.5	4,260	شركة أسمنت الرياض
14.2x	15.0x	23.7x	27.2x	(27.05)	41.0	56.2	3,372	شركة بوان
22.8x	25.2x	29.0x	33.0x	(20.69)	115.0	145.0	21,750	شركة مجموعة كابلات الرياض
13.0x	14.7x	15.0x	17.0x	(11.25)	71.0	80.0	480	شركة مصنع تصميم الرخام
17.1x	22.7x	23.8x	50.1x	(28.67)	25.0	35.1	3,505	شركة الخزف السعودي
<b>الاتصالات</b>								
7.6x	8.2x	15.3x	15.8x	3.84	46.0	44.3	221,500	الاتصالات السعودية
6.9x	7.3x	15.5x	18.5x	4.71	60.0	57.3	44,121	موبايلي
5.1x	5.5x	11.6x	14.9x	33.84	14.0	10.5	9,401	شركة الاتصالات المتنقلة السعودية
<b>الغذاء والزراعة</b>								
11.9x	12.8x	22.4x	25.1x	3.63	60.0	57.9	57,900	المراعي
4.4x	4.6x	36.0x	41.8x	(22.58)	30.0	38.8	11,625	صافولا
15.9x	17.0x	20.1x	21.5x	13.50	375.0	330.4	10,738	سدافكو
9.9x	10.2x	16.1x	17.4x	28.68	35.0	27.2	8,205	الشركة الوطنية للتنمية الزراعية
15.7x	16.3x	18.5x	19.2x	1.59	102.0	100.4	6,024	شركة المنجم للأغذية
12.4x	12.7x	13.4x	13.8x	64.78	102.0	61.9	3,435	شركة المطاحن الأولى
11.8x	12.6x	14.1x	15.5x	64.48	69.0	42.0	3,433	شركة المطاحن الحديثة للمنتجات الغذائية
9.2x	10.5x	19.6x	21.8x	6.64	135.0	126.6	2,532	شركة التنمية الغذائية
<b>التجزئة</b>								
11.8x	12.1x	14.2x	14.3x	24.22	16.0	12.9	15,456	جرير
7.2x	7.2x	NM	NM	(47.98)	8.5	16.3	1,875	سينومي رينيل
11.5x	12.7x	21.2x	20.0x	41.51	15.0	10.6	9,540	العثيم
9.6x	10.6x	16.6x	15.3x	19.51	117.0	97.9	7,832	اكسترا
9.5x	10.7x	16.2x	21.4x	20.48	8.0	6.6	7,590	بن داود
11.9x	13.2x	18.2x	21.1x	25.75	210.0	167.0	8,748	شركة لجام للرياضة
<b>الرعاية الصحية</b>								
28.6x	27.9x	34.1x	29.5x	25.16	192.0	153.4	14,984	دلة
18.4x	21.0x	19.5x	22.5x	42.52	122.0	85.6	17,120	المواساة
21.9x	26.1x	23.1x	25.1x	25.15	214.0	171.0	7,669	المركز الوطني للقياس والمعايرة
23.6x	25.0x	24.2x	27.3x	10.09	48.0	43.6	6,976	شركة الحمادي القابضة
18.9x	20.6x	24.8x	31.3x	(2.84)	82.0	84.4	7,768	شركة الشرق الأوسط للرعاية الصحية
30.8x	40.2x	40.6x	31.3x	1.54	66.0	65.0	15,080	شركة مستشفى الدكتور سليمان عبدالقادر فقيه
38.5x	47.2x	39.2x	46.5x	6.18	316.0	297.6	104,160	مجموعة د. سليمان الحبيب الطبية

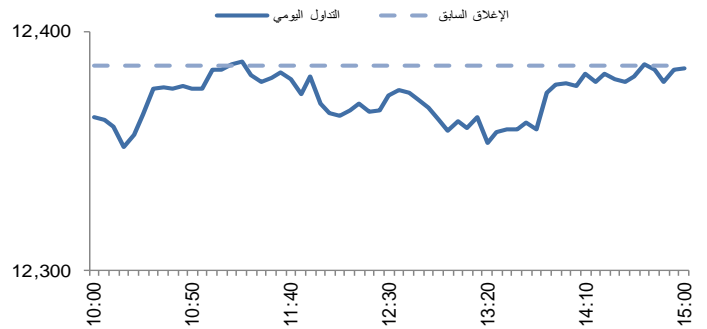
قيمة المنشأة/ EBITDA (مرة)		السعر/للبيع (مرة)		التغير (%)	السعر المستهدف	سعر الاغلاق	القيمة السوقية (مليون ريال)	
2025E	2024E	2025E	2024E					
<b>التأمين</b>								
NA	NA	19.4x	23.7x	44.44	260.0	180.0	27,000	شركة بوبا العربية للتأمين التعاوني
NA	NA	25.0x	26.8x	1.57	155.0	152.6	22,890	الشركة التعاونية للتأمين
NA	NA	15.1x	16.7x	16.72	37.0	31.7	1,664	مجموعة الخليج للتأمين
NA	NA	16.3x	22.4x	(9.04)	16.3	17.9	896	شركة ملاذ للتأمين التعاوني
NA	NA	18.0x	18.6x	8.68	25.3	23.3	2,970	شركة ولاء للتأمين التعاوني
NA	NA	41.4x	44.5x	(37.82)	36.0	57.9	6,707	الشركة السعودية لإعادة التأمين
<b>الطاقة</b>								
7.2x	7.5x	15.0x	15.4x	18.71	33.0	27.8	6,727,600	أرامكو السعودية
7.3x	7.5x	15.1x	18.2x	32.83	140.0	105.4	9,381	شركة الحفر العربية
16.8x	18.9x	37.1x	44.7x	(50.66)	75.0	152.0	15,200	الدريس
9.2x	10.0x	19.8x	25.5x	12.23	20.0	17.8	20,120	شركة أديس القابضة
11.0x	11.5x	13.9x	15.1x	24.31	135.0	108.6	18,326	شركة أرامكو السعودية لزيوت الأساس
<b>اي تي</b>								
30.4x	29.4x	37.6x	34.0x	(16.08)	120.0	143.0	4,290	ام أي اس
18.3x	19.5x	25.5x	25.7x	14.94	360.0	313.2	37,584	سلوشنز
9.6x	12.0x	10.7x	13.3x	34.46	270.0	200.8	735	شركة تام للتنمية
36.0x	45.0x	42.5x	52.5x	2.80	1,100.0	1,070.0	85,600	شركة علم
17.7x	21.2x	20.2x	23.5x	9.77	15.5	14.1	4,236	شركة العرض المتقن للخدمات التجارية
55.6x	76.0x	78.9x	NM	(51.66)	45.0	93.1	7,216	شركة رسن لتقنية المعلومات
<b>فارما</b>								
17.9x	22.3x	29.3x	35.8x	14.73	37.0	32.3	3,870	الشركة السعودية للصناعات الدوائية والمستلزمات الطبية
26.2x	29.9x	27.7x	32.8x	7.10	172.0	160.6	11,242	شركة مصنع مجموع للأدوية
23.8x	28.2x	26.2x	31.1x	(2.09)	131.0	133.8	2,676	أفالون فارما
20.9x	23.4x	24.0x	25.3x	5.73	203.0	192.0	15,360	مجموعة أسترا الصناعية
<b>الخدمات اللوجستية</b>								
6.5x	6.7x	35.3x	40.5x	16.31	41.0	35.3	2,876	سيمكو
21.9x	30.6x	28.0x	41.5x	(4.15)	37.0	38.6	8,100	شركة جاهز الدولية لتقنية نظم المعلومات
21.9x	25.9x	27.6x	33.5x	9.00	310.0	284.4	22,752	شركة سال السعودية للخدمات اللوجستية
<b>مواصلات</b>								
7.5x	7.9x	17.6x	19.5x	3.23	80.0	77.5	3,333	شركة ذيب لتأجير السيارات
8.0x	10.1x	15.7x	20.5x	18.81	96.0	80.8	6,316	بدجت السعودية
7.5x	8.6x	16.9x	24.3x	12.40	87.0	77.4	4,257	لومي
8.7x	9.8x	30.8x	42.5x	20.13	29.0	24.1	7,242	مجموعة سيررا القابضة
<b>اخرى</b>								
28.1x	32.6x	33.1x	38.5x	3.87	220.0	211.8	25,416	شركة مجموعة تداول السعودية القابضة
4.4x	5.9x	12.2x	17.5x	88.43	280.0	148.6	8,173	الشركة العربية للتجهيزات الفنية
11.8x	13.1x	22.4x	21.5x	(22.56)	121.4	156.8	5,488	شركة الخريف لتقنية المياه والطاقة
59.4x	73.3x	98.3x	NM	(30.17)	274.5	393.0	287,897	شركة أكوا باور
14.7x	19.2x	26.8x	41.9x	(6.42)	62.7	67.0	6,030	شركة المصانع الكبرى للتعبئة
13.5x	15.5x	24.9x	31.2x	(7.72)	46.0	49.9	1,496	شركة دار المعدات الطبية والعلمية
32.1x	14.1x	49.7x	24.2x	(48.98)	13.7	26.9	4,321	شركة مياها
19.8x	22.2x	36.3x	29.5x	31.50	12.4	9.4	849	شركة أكاديمية التعلم
12.6x	13.4x	17.5x	19.2x	(2.47)	7.5	7.7	3,076	الشركة السعودية لحلول القوى البشرية
17.8x	17.8x	23.5x	22.1x	(16.26)	52.0	62.1	1,646	شركة تمكين للموارد البشرية
NA	NA	16.6x	20.1x	(10.71)	160.0	179.2	4,480	الشركة المتحدة الدولية القابضة

ملاحظة: بالنسبة لمضاعفات نسبة السعر الى الربح والقيمة المضافة/الأرباح قبل خصم الفوائد والضرائب والذكاة والاستهلاك والإطفاء، فإن أي شيء يزيد عن 100 يعتبر غير معنوية.

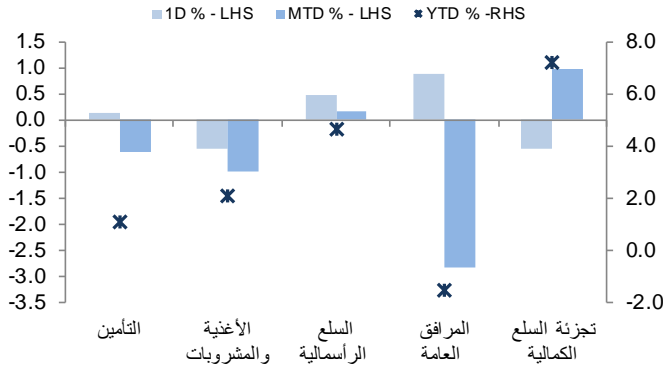
مؤشر تاسي - نشاط الاتجاه (آخر 10 أيام)



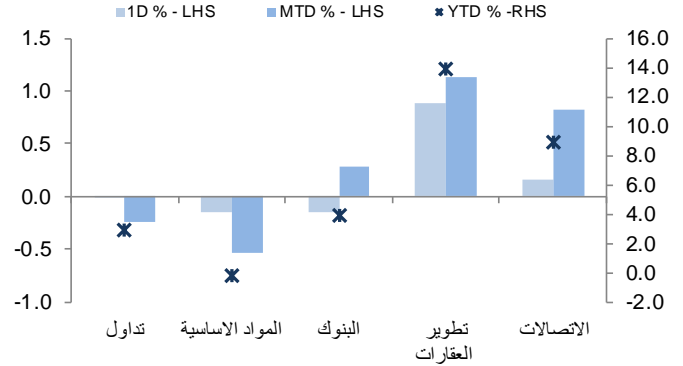
حركة تاسي خلال اليوم



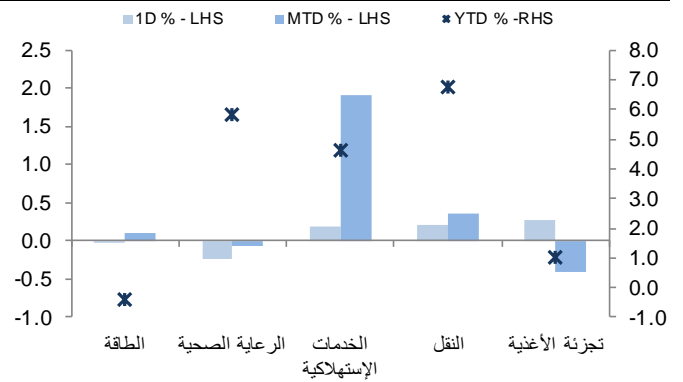
تاسي - أداء قطاعات للشركات المتوسطة (وزن متوسط في المؤشر بين 5%-10%)



تاسي - أداء قطاعات للشركات الكبيرة (وزن كبير في المؤشر من 10%)



تاسي - أداء قطاعات للشركات الصغيرة (وزن صغير في المؤشر من 5%)



تاسي - الاسهم الأكثر ارتفاعا /خفضا للمؤشر ( ذات القيمة السوقية الكبيرة)

الشركة	آخر سعر	التغير %	حجم التداول (مليون ريال)	قيمة التداول (مليون ريال)
أكوا باور	393.00	1.0	8.2	49.6
جبل عمر	26.15	2.2	3.5	79.7
الرياض	29.45	1.0	3.2	40.2
الاتصالات السعودية	44.30	0.7	3.0	93.9
البنك السعودي الفرنسي	16.86	1.0	2.1	31.3

الشركة	آخر سعر	التغير %	حجم التداول (مليون ريال)	قيمة التداول (مليون ريال)
البلاد	38.40	-1.9	(4.5)	44.8
الأبحاث والإعلام	241.80	-3.3	(3.5)	22.7
المراعي	57.90	-1.0	(3.1)	62.0
الأهلي	33.75	-0.4	(3.0)	101.0
الجزيرة	18.10	-2.5	(2.5)	87.0

تاسي - الاسهم الأعلى من حيث قيمة التداول

الشركة	آخر سعر	التغير %	حجم التداول (مليون ريال)	قيمة التداول (مليون ريال)
نايس ون	68.20	10.0	7.4	490.3
مصرف الراجحي	99.50	-0.1	1.8	177.8
أرامكو السعودية	27.80	0.0	5.1	141.1
ميدغلف للتأمين	29.20	7.8	4.1	116.7
علم	1,070.00	-1.5	0.1	114.2
معادن	49.10	-0.4	2.3	111.7
رسن	93.10	2.7	1.2	110.8
الأهلي	33.75	-0.4	3.0	101.0
الاتصالات السعودية	44.30	0.7	2.1	93.9
شركة الماجد للعود	175.60	3.8	0.5	92.5

تاسي - الاسهم الأكثر ارتفاعا/ انخفاض

الشركة	آخر سعر	التغير %	حجم التداول (بالملايين)	قيمة التداول (مليون ريال)
نايس ون	68.20	10.0	7.4	490.3
ميدغلف للتأمين	29.20	7.8	4.1	116.7
شركة مصنع مجموع للأدوية	160.60	4.0	0.1	21.3
العقارية	27.35	4.0	1.0	26.8
شركة الماجد للعود	175.60	3.8	0.5	92.5

الشركة	آخر سعر	التغير %	حجم التداول (بالملايين)	قيمة التداول (مليون ريال)
الباجطين	46.25	-4.2	1.0	46.2
الأبحاث والإعلام	241.80	-3.3	0.1	22.7
المتحدة للتأمين	9.98	-2.9	0.8	8.0
الجزيرة	18.10	-2.5	4.8	87.0
رؤوم	186.00	-2.4	0.1	17.9

تاسي - الاسهم المتداولة بالقرب من أعلى/أدنى مستوى لها خلال 52 أسبوعاً

الشركة	آخر سعر	أعلى ل 52 اسبوع	التغير %	قيمة التداول (مليون ريال)
البحري	31.10	31.2	0.3%	8.3
شركة أسمنت الرياض	35.50	35.9	1.0%	5.4
دار الأركان	17.60	17.8	1.4%	22.1
الدريس	152.00	154.4	1.6%	56.2
الاستثمار	15.30	15.6	1.8%	11.0

الشركة	آخر سعر	أدنى ل 52 اسبوع	التغير %	قيمة التداول (مليون ريال)
ريج ميفيك	3.98	4.0	0.3%	0.4
كيان	6.62	6.6	0.3%	8.3
المتقدمة	30.60	30.5	0.5%	16.9
جدو ريت سعودي	10.02	10.0	0.5%	1.3
سابك	66.50	66.1	0.6%	60.3

الملكية الاسبوعية (%)

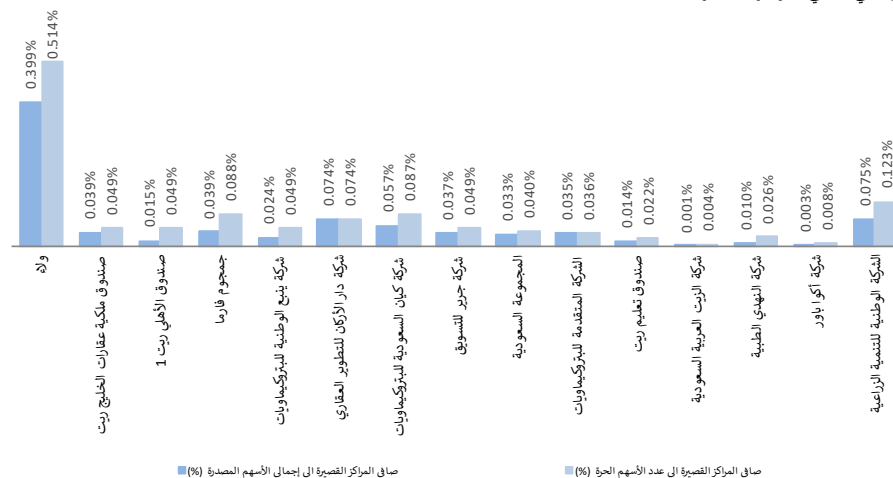
	6/Feb/25	30/Jan/25	23/Jan/25	16/Jan/25	9/Jan/25	2/Jan/25	26/Dec/24	19/Dec/24	12/Dec/24	5/Dec/24	28/Nov/24	21/Nov/24
الأفراد السعوديين	1.65%	1.60%	1.76%	1.73%	1.72%	1.59%	1.64%	1.60%	1.62%	1.59%	1.62%	1.60%
المؤسسات السعودية -آخرون	8.01%	8.00%	7.71%	7.63%	7.64%	7.74%	7.57%	7.41%	7.60%	7.65%	7.58%	7.57%
المؤسسات السعودية - الشركات	17.71%	17.69%	17.63%	17.58%	17.56%	17.51%	17.46%	17.37%	17.68%	17.71%	17.65%	17.61%
المؤسسات السعودية - الصناديق الإستثمارية	3.20%	3.17%	3.13%	3.10%	3.10%	3.09%	3.04%	2.99%	3.07%	3.08%	3.08%	3.08%
المؤسسات السعودية - الجهات الحكومية	63.91%	64.05%	64.32%	64.53%	64.59%	64.67%	64.97%	65.50%	64.76%	64.74%	64.84%	64.94%
المؤسسات السعودية - محافظ المؤسسات المدارة	0.51%	0.51%	0.50%	0.49%	0.49%	0.49%	0.47%	0.46%	0.47%	0.47%	0.48%	0.47%
مستثمرين دول مجلس التعاون الخليجي	0.75%	0.75%	0.74%	0.74%	0.73%	0.76%	0.73%	0.72%	0.74%	0.74%	0.75%	0.75%
المستثمرون الأجانب المؤهلون	3.45%	3.43%	3.39%	3.37%	3.35%	3.34%	3.30%	3.23%	3.30%	3.28%	3.28%	3.26%
المستثمرون الأجانب الآخرون	0.82%	0.82%	0.83%	0.82%	0.81%	0.81%	0.81%	0.73%	0.74%	0.74%	0.73%	0.72%
المجموع	100.00%	100.00%	100.00%	100.00%	100.00%	100.00%	100.00%	100.00%	100.00%	100.00%	100.00%	100.00%

الأسماء الأعلى - إجمالي الرصيد المتاح للاقتراض والإقراض

الشركة	إجمالي ضمان القرض (مليون ريال)	إجمالي % ضمان القرض	التغير (%)	التغير (مليون ريال)	القيمة % السوقية	نسبة التعويم الحر	أيام التغطية (20 يوما)
أرامكو السعودية	911.6	30.3%	0.1%	1.2	0.01%	0.07%	4.5
أكوا باور	388.3	12.9%	4.3%	16.0	0.13%	0.26%	5.9
زين السعودية	138.1	4.6%	-1.9%	(2.7)	1.47%	2.49%	7.5
المتقدمة	96.6	3.2%	-9.9%	(10.6)	1.21%	1.28%	5.8
شركة الحفر العربية	82.9	2.8%	-0.9%	(0.8)	0.88%	2.95%	3.2
نادك	64.6	2.1%	129.0%	36.4	0.79%	1.28%	1.0
شركة جريز للتسويق	64.5	2.1%	-9.0%	(6.4)	0.42%	0.44%	3.6
سبكييم	61.5	2.0%	-2.6%	(1.6)	0.37%	0.38%	2.7
دار الأركان	45.3	1.5%	-0.1%	(0.1)	0.24%	0.24%	1.2
كيان	49.2	1.6%	-2.9%	(1.5)	0.50%	0.76%	2.6
أمريكانا	40.3	1.3%	3.9%	1.5	0.18%	0.53%	0.6
السعودية الهندية للتأمين	40.4	1.3%	0.9%	0.4	0.30%	0.37%	2.4
الراجحي تكافل	39.5	1.3%	-2.2%	(0.9)	0.23%	0.36%	2.5
إعمار	37.1	1.2%	-5.4%	(2.1)	0.42%	0.94%	4.4
شركة أسواق عبدالله العثيم	36.2	1.2%	-2.8%	(1.1)	0.38%	0.58%	3.0
مجموعة تداول	36.2	1.2%	-28.5%	(14.4)	0.14%	0.36%	1.1
سابك للمغذيات الزراعية	36.0	1.2%	-13.1%	(5.5)	0.07%	0.13%	0.6
شركة إتحاد عذيب للإتصالات	33.8	1.1%	-1.3%	(0.5)	0.94%	0.95%	0.5
شركة أديس القابضة	34.8	1.2%	-19.0%	(8.2)	0.17%	0.47%	1.3
مراقف	33.5	1.1%	-11.0%	(4.1)	0.27%	0.33%	1.3

ملاحظة - TSLV - إجمالي الأوراق المالية على قيمة القرض، FF-التعويم الحر، DTC- ، أيام التغطية، TSLV-% - يمثل الأوراق المالية على قيمة القرض للسهم الواحد مقسوماً على الأوراق المالية على إجمالي قيمة القرض.

إجمالي صافي المراكز المكشوفة



مصادر البيانات: الراجحي المالية، السوق المالية السعودية (تداول)

أداء دول مجلس التعاون الخليجي والأسواق الأخرى

الدولة	آخر اغلاق	التغير في المؤشر %			القيمة السوقية الحرّة العامّة مليار دولار	حجم التداول مليون سهم	قيمة التداول مليون دولار	السعر للعائد 12M	السعر/ القيمة الدفترية أسعار جارية	توزيعات الأرباح 12M (%)
		يوم واحد	شهر واحد	العام لتاريخه						
المملكة العربية السعودية*	12,385	0.0	1.1	2,736	232	1,333	20.0	2.4	3.6	
المملكة العربية السعودية (إم تي 30)	1,538	-0.1	0.2	2,461	37	429	NA	NA	3.8	
قطر	10,619	0.2	1.4	171	67	78	11.6	1.3	4.0	
دبي	5,362	0.8	2.9	255	179	141	9.4	1.5	4.5	
أبو ظبي	9,626	-0.3	1.3	815	231	241	17.2	2.6	2.1	
الكويت (جميع الأسهم)	8,019	0.6	6.5	128	540	521	20.8	1.9	8.9	
عمان	4,478	-0.2	-3.1	31	5	2	9.6	0.6	6.1	
البحرين	1,892	0.0	-0.5	20	0	0	15.3	1.3	3.9	
البرازيل	128,219	2.7	4.8	617	1,256	3,583	8.6	1.4	6.9	
جمهورية التشيك	1,974	-0.2	7.3	71	1	25	11.2	1.6	5.8	
اليونان	1,604	0.2	5.2	110	22	117	NA	1.4	2.7	
هنغاريا	87,542	-1.0	3.1	37	3	46	6.2	1.2	3.9	
ماليزيا	1,592	0.0	1.6	250	155	161	14.7	1.4	4.1	
المكسيك	54,078	-0.2	8.3	327	290	656	15.3	1.8	3.8	
جنوب افريقيا	88,717	1.0	4.7	1,042	212	1,342	16.0	1.8	3.5	
تايبوان	23,153	-1.1	0.0	2,267	3,865	11,670	21.8	2.5	2.4	
تايلاند	1,272	-0.9	-5.1	471	217	1,402	17.1	1.2	3.7	
تركيا	9,878	-0.4	-1.0	239	91	2,466	8.1	1.2	2.6	
تشيلي	7,360	0.4	5.8	129	861	121	0.9	1.2	4.1	
الصين	3,939	0.9	3.3	6,247	17,298	49,757	16.0	1.6	2.9	
كولومبيا	1,552	1.1	11.6	64	7	12	8.7	0.9	7.4	
الهند	22,929	-0.4	-1.2	2,101	254	2,545	21.4	3.4	1.4	
اندونيسيا	6,638	0.4	-7.2	706	11,815	617	15.3	1.8	4.2	
باكستان	112,337	-0.2	-2.5	43	237	56	6.5	1.2	5.9	
البيرو	1,906	0.5	1.5	96	1	73	12.7	2.6	4.6	
الفلبين	6,061	-0.8	-4.6	150	122	71	10.6	1.3	3.1	
مؤشر فوتسي	590	0.8	4.8	22,798	76,146	149,417	15.2	1.9	2.8	

مجلس التعاون الخليجي

مؤشر فوتسي الأسواق الناشئة

مصادر البيانات: الراجحي المالية، بلومبرج؛ ملاحظة: أساس السعر/الربحية والعائد محدود الأجل؛ \*تم تعديل نسبة مكرر الربحية متأخرة على 12 شهر للمؤشر العام بعد تعديل مصروف الزكاة لأسهم البنوك. ^ القيمة السوقية للأسهم الحرّة؛ \*\* البورصة المعنية

## الإخلاء من المسؤولية والإفصاح عن معلومات إضافية لأغراض أبحاث الأسهم الإخلاء من المسؤولية

أعدت وثيقة البحث هذه من قبل شركة الراجحي المالية "الراجحي المالية"، الرياض، المملكة العربية السعودية للاستخدام العام من عملاء شركة الراجحي المالية ولا يجوز إعادة توزيعها أو إعادة إرسالها أو الإفصاح عنها، كليا أو جزئيا، أو بأي شكل أو طريقة، دون موافقة كتابية صريحة من شركة الراجحي المالية. إن استلام هذه الوثيقة والإطلاع عليها يعتبر بمثابة موافقة من جانبكم على عدم إعادة توزيع أو إعادة إرسال أو الإفصاح للآخرين عما تتضمنه من محتويات وآراء، واستنتاجات أو معلومات قبل نشر تلك المعلومات للمعموم من جانب شركة الراجحي المالية. وقد تم الحصول على المعلومات الواردة في هذه الوثيقة من مصادر عامة مختلفة يعتقد أنها معلومات موثوقة لكننا لا نضمن دقتها. وشركة الراجحي المالية لا تقدم أية إقرارات أو ضمانات (صريحة أو ضمنية) بشأن البيانات والمعلومات المقدمة كما أنها لا تقر بأن المعلومات التي تتضمنها هذه الوثيقة هي معلومات كاملة أو خالية من أي خطأ أو غير مضللة أو أنها تصلح لأي غرض محدد. فوثيقة البحث هذه إنما تقدم معلومات عامة فقط. كما أنه لا للمعلومات ولا أي رأي وارد في هذه الوثيقة يشكل عرضا أو دعوة لتقديم عرض لشراء أو بيع أي أوراق مالية أو غيرها من المنتجات الاستثمارية ذات الصلة بتلك الأوراق المالية أو الاستثمارات. وليس الغرض من هذه الوثيقة تقديم مشورة شخصية في مجال الاستثمار كما أنها لا تأخذ في الاعتبار الأهداف الاستثمارية أو الوضع المالي أو الاحتياجات المحددة لأي شخص معين قد يستلم هذه الوثيقة.

ينبغي للمستثمرين السعي للحصول على المشورة المالية أو القانونية أو الضريبية بشأن مدى ملاءمة الاستثمار في أي أوراق مالية، أو استثمار آخر أو أية استراتيجيات استثمار جرت مناقشتها أو التوصية بها في هذه الوثيقة، وينبغي للمستثمرين تفهم أن البيانات المتعلقة بالتوقعات المستقبلية الواردة في هذه الوثيقة قد لا تتحقق. كذلك ينبغي للمستثمرين ملاحظة أن الدخل من أوراق مالية من هذا النوع أو غيرها من الاستثمارات، إن وجد، قد يتعرض للتقلبات ويأثر سعر أو قيمة تلك الأوراق المالية والاستثمارات يكون عرضة للانخفاض. كما أن التقلبات في أسعار الصرف قد يكون لها آثار سلبية على قيمة أو ثمن، أو الدخل المتأخر من استثمارات معينة. وبناء عليه، يمكن للمستثمرين أن يحصلوا على عائد يكون أقل من مبلغ رأسمالهم المستثمر أساسا. ويجوز أن يكون لشركة الراجحي المالية أو المستثمرين فيها أو واحد أو أكثر من الشركات الفرعية التابعة لها (بما في ذلك محلي البحوث) مصلحة مالية في الأوراق المالية للجهة أو الجهات المصدرة لتلك الأوراق المالية أو الاستثمارات ذات العلاقة، بما في ذلك المراكز طويلة أو قصيرة الأجل في الأوراق المالية، وخيارات شراء الأسهم أو العقود الآجلة أو الخيارات الأخرى أو المشتقات، أو غيرها من الأدوات المالية. كما يجوز لشركة الراجحي المالية أو الشركات التابعة لها أن تقوم من وقت لآخر بأداء الخدمات المصرفية الاستثمارية أو غيرها من الخدمات أو السعي لتأمين الخدمات المصرفية الاستثمارية أو غيرها من الأعمال من أي شركة من الشركات المذكورة في هذه الوثيقة من وثائق البحث. وشركة الراجحي المالية، بما في ذلك الشركات التابعة لها وموظفيها، لا تكون مسؤولة عن أي أضرار مباشرة أو غير مباشرة أو أي خسائر أخرى قد تنشأ، بصورة مباشرة أو غير مباشرة، من أي استخدام للمعلومات الواردة في هذه الوثيقة من وثائق البحث.

تخضع هذه الوثيقة من وثائق البحث وأية توصيات واردة فيها للتغيير دون إشعار مسبق. وشركة الراجحي المالية لا تتحمل أي مسؤولية عن تحديث المعلومات الواردة في هذه الوثيقة من وثائق البحث. ولا يجوز تغيير أو استنساخ أو إرسال أو توزيع هذه الوثيقة من وثائق البحث كليا أو جزئيا بأي شكل أو بأي وسيلة. كما يراعى أن هذه الوثيقة من وثائق البحث ليست موجهة إلى أو معدة للتوزيع أو استخدامها من قبل أي شخص أو كيان سواء كان مواطنا أو مقيما في أي مكان أو دولة أو بلد أو أية ولاية قضائية أخرى، حيثما يكون مثل هذا التوزيع أو النشر أو استخدام هذه الوثيقة مخالفا للقانون أو يتطلب من شركة الراجحي المالية أو أي من فروعها القيام بأي تسجيل أو استيفاء أي شرط من شروط الترخيص ضمن ذلك البلد أو تلك الولاية القضائية.

### شرح نظام التصنيف في شركة الراجحي المالية

تستخدم شركة الراجحي المالية نظام تصنيف مكون من ثلاث طبقات على أساس الاتجاه الصعودي المطلق أو الانخفاض المحتمل لجميع الأسهم في إطار تغطيتها باستثناء أسهم الشركات المالية وعدد قليل من الشركات الأخرى غير الملزمة بأحكام الشريعة الإسلامية:

"زيادة المراكز" Overweight: سعرنا المستهدف يزيد على 10% فوق السعر الحالي للسهم، وتوقع أن يصل سعر السهم للمستوى المستهدف خلال أفق زمني بحدود 6-9 شهور.

"المحافظة على المراكز" Neutral: نتوقع أن يستقر سعر السهم عند مستوى يتراوح بين 10% دون سعر السهم الحالي و 10% فوق سعر السهم الحالي خلال فترة 6-9 شهرا.

"تخفيض المراكز" Underweight: يكون سعرنا المستهدف أكثر من 10% دون مستوى السعر الحالي للسهم، وتوقع أن يصل سعر السهم إلى المستوى المستهدف خلال فترة 9-6 شهرا.

"السعر المستهدف" Target price: قد يكون هذا السعر مطابقا للقيمة العادلة المقدرة للسهم المعني، ولكن قد لا يكون بالضرورة ممافلا لهذا السعر. وقد تكون هناك أسباب تبرر بشكل جيد عدم احتمال أن يصل سعر سهم من الأسهم إلى القيمة العادلة المحددة ضمن أفقنا الزمني. وفي مثل هذه الحالة، نقوم بتحديد سعر مستهدف يختلف عن القيمة العادلة المقدرة لذلك السهم، ونشرح الأسباب التي دفعتنا للقيام بذلك.

يرجى ملاحظة أن تحقيق أي سعر مستهدف يخضع لأوضاع السوق بوجه عام والاتجاهات الاقتصادية وغيرها من العوامل الخارجية، أو إذا كانت الأرباح أو الأداء التشغيلي للشركة المعنية يتجاوز أو دون مستوى توقعاتنا.

### للاتصال

د. سلطان التويم

رئيس قسم الأبحاث

الهاتف - +966118365468

البريد الإلكتروني: AltowaimS@alrajhi-capital.sa

شركة الراجحي المالية

إدارة الأبحاث

طريق الملك فهد، المكتب الرئيسي

ص ب 5561 الرياض 11432

المملكة العربية السعودية

بريد الكتروني:

research@alrajhi-capital.com

www.alrajhi-capital.com

شركة الراجحي المالية تعمل بموجب ترخيص هيئة السوق المالية السعودية رقم 07068/37